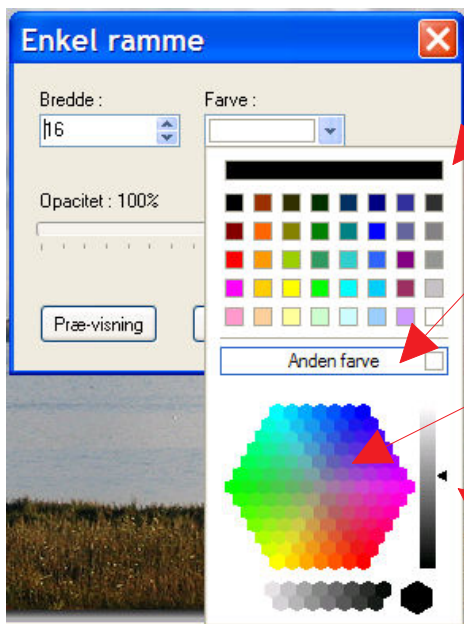


# Vejledninger til PhotoFiltre side 21

Lave pæne rammer på foto side 2



Her har du nogle grundfarver

Hvis du trykker på ANDEN FARVE har du mange flere muligheder for at tilpasse farve til foto'et

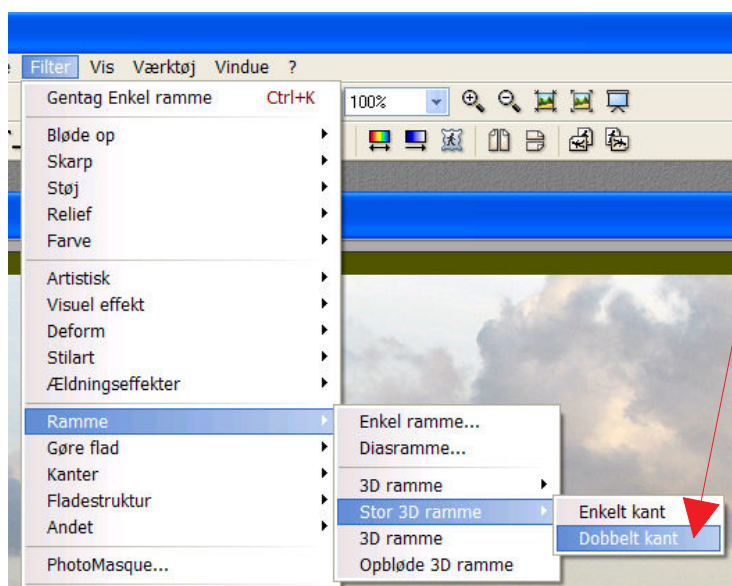
Her har du en stor palet af farver, klik blot på den du vil bruge

Denne pil kan du skubbe op eller ned. Paletten vil så blive lysere eller mørkere, så valget på paletten er stor



Her har vi så valgt en efterårsfarve

Men vil vi lave den pænere. Derfor skal vi op i menuen igen



Vi går derfor op i menuen igen som hedder FILTER ned til RAMME Her vælger vi STOR 3D RAMME og DOBBELT KANT

Fortsættes næste side