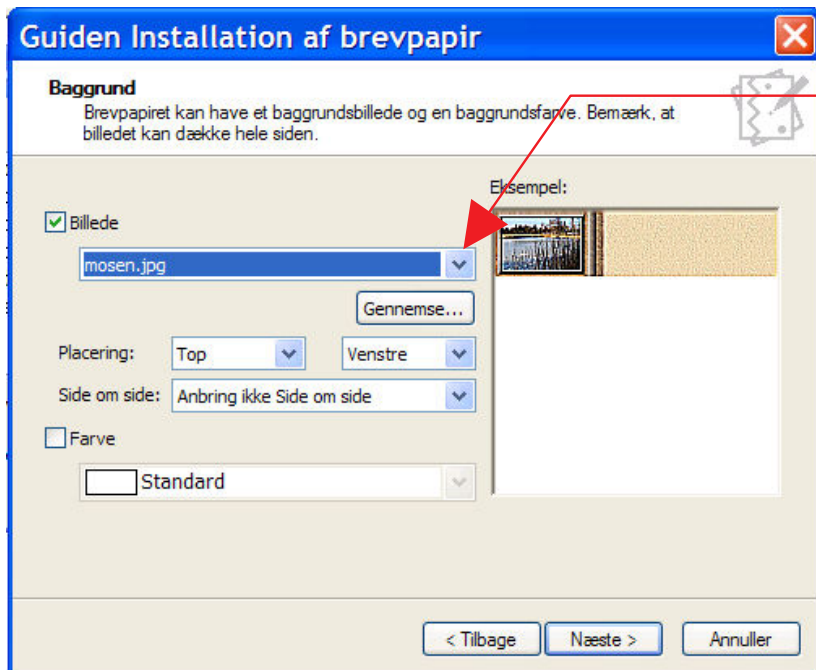
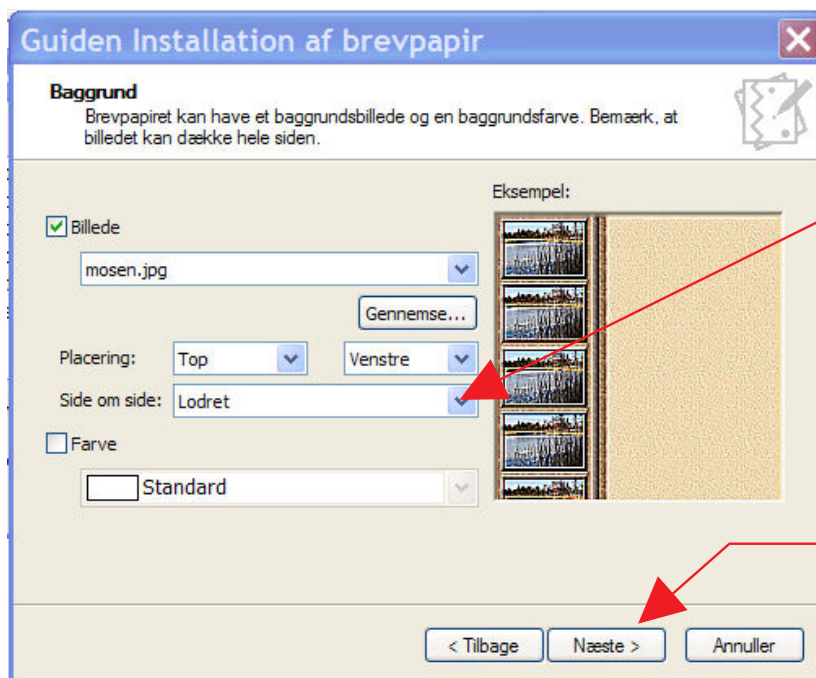


# Vejledninger til PhotoFiltre side 38

## Oprette selve brevpapiret i Outlook Ekspress. side 2



Tryk på den lille pil og find det aflange grafikbillede som du har lavet



Under SIDE OM SIDE trykker du på den lille pil og vælger LODRET. Så bliver det gentaget nedefter.

Tryk derefter på NÆSTE