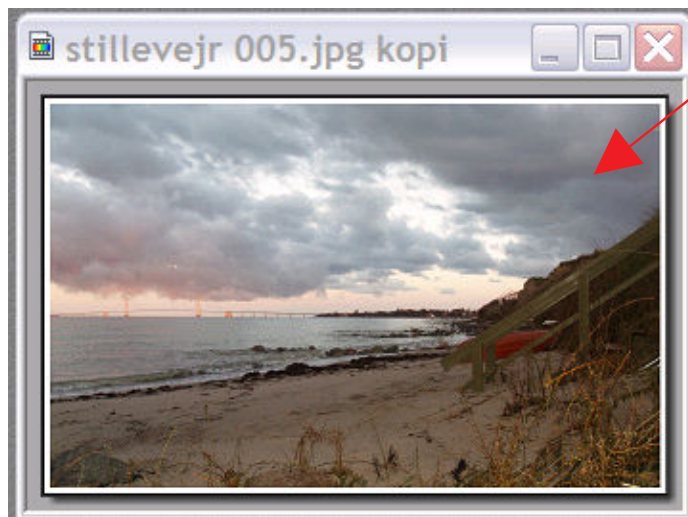


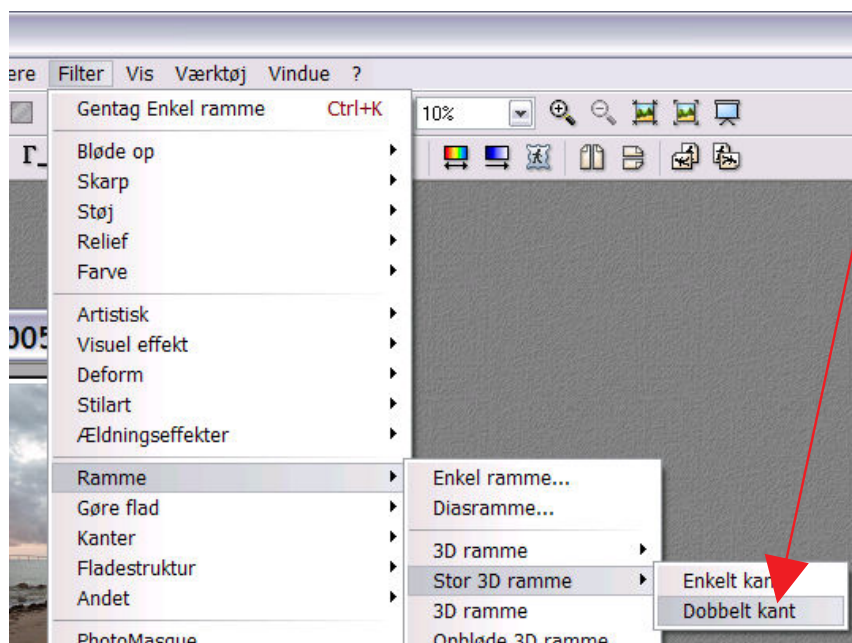
Vejledninger til PhotoFiltre side 70

Lav dit eget postkort med dit eget foto side 3

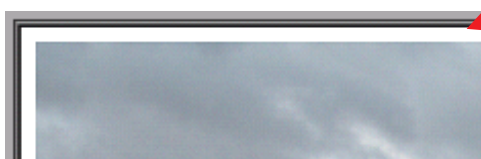


Så er der nu sort kant uden på den hvide kant

Vi kan nu pynte lidt mere på kanten



Gå igen op i menuen FILTER ned til RAMME vælg STOR 3D RAMME med DOBBELT KANT



Den sorte kant er nu blevet til en pæn 3D ramme

Vi skal nu til at lægge en tekst på billedet.
Er det et julekort kan man jo skrive Glædelig Jul
Men man kan jo lave kort til hele året og til enhver begivenhed.