

Vejledning til Photofiltre nr. 94

Side 1

Exif data for et foto

Med de moderne digitalkameraer er der jo mange muligheder.

Både fotografisk når man tager billedet, men også bagefter når billedet er taget. En masse muligheder for redigering i fotoprogram.

Samtidig med at billedet lagres – lagres oplysninger om selve billedet.

Vores digitale kamera kan gemme mere information om vores billeder end blot billedet selv.

Information om kameraproducent, kameratype og sågar copyright-information gemmes også i billed-filen (RAW eller JPG-filer).

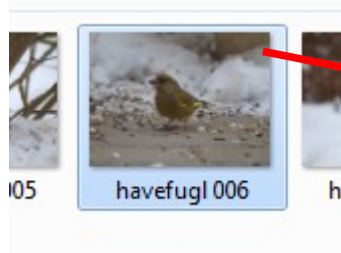
Og måske lidt mere interessant: **blænde**, **lukkertid**, **brændvidde** og præcis klokkeslæt gemmes også.

Alle disse "ekstra-informationer" om et digitalt billede gemmes i billed-filen i en sektion der kaldes for "Exif". Exif står for "**E**xchangeable **I**mage **F**ile **F**ormat". Det er en Japansk opfindelse fra 1998 til brug i digitale kameraer.

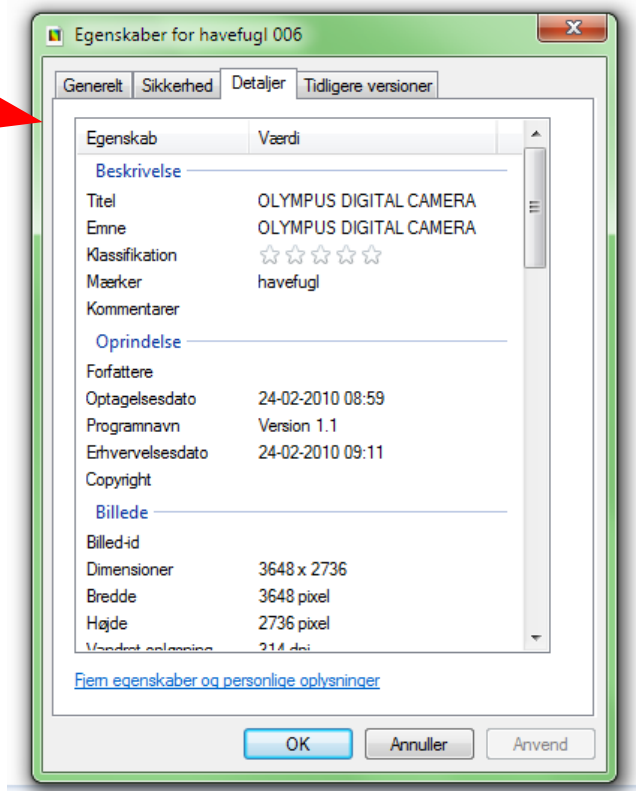
Exif data kan man få frem på flere måder

I Windows 7 og Windows Vista kan man gå ind i BILLEDER eller via Stifinder og finde sit billede.

Man HØJREKLIKKER så på billedet og vælger EGENSKABER



Så får man dette frem, hvor man vælger fanebladet **Detaljer**. Så har man alle oplysningerne om billedet.

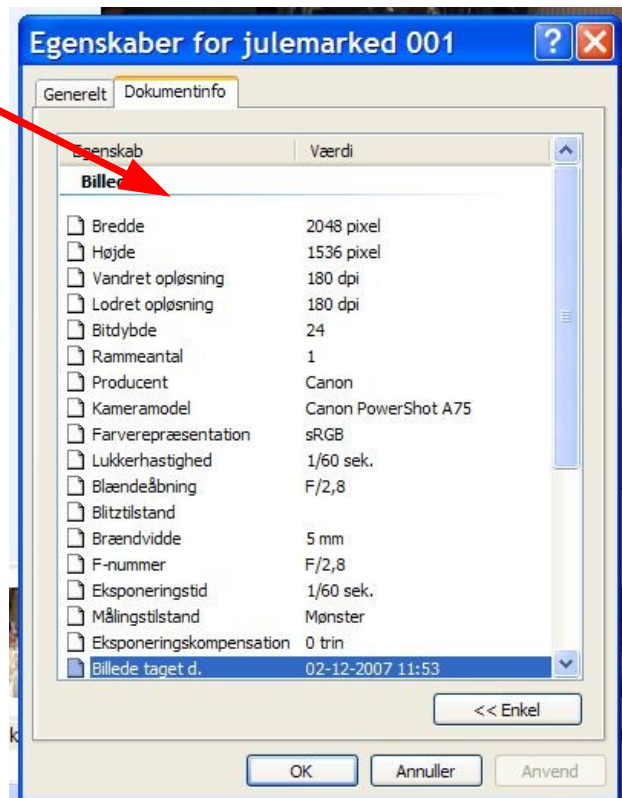


Vejledning til Photofiltre nr. 94

Side 2

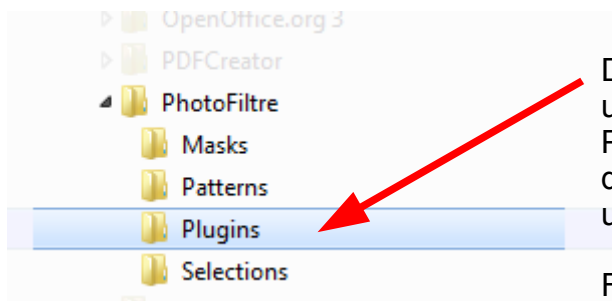
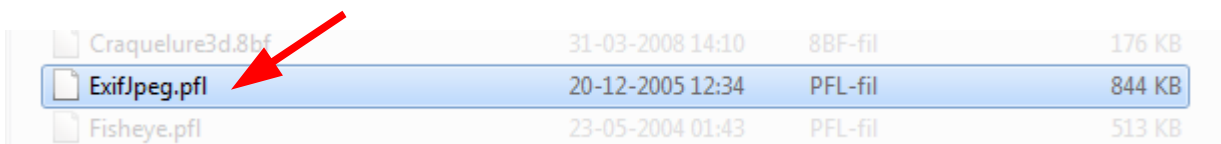
Exif data for et foto

Man kan gøre det samme i **Windows XP**.
Man højreklikker på et billede og vælger
EGENSKABER. Man får så et lille vindue
frem hvor man vælger
DOKUMENT INFO
Så har man alle billedets data fremme.



Men det er også muligt i selve fotoprogrammet at få oplysninger frem om billedets data.
Det er lidt forskelligt efter hvilket fotoprogram man bruger.

Man kan også få det frem i PHOTOFILTRE.
Til det skal man bruge en fil der hedder



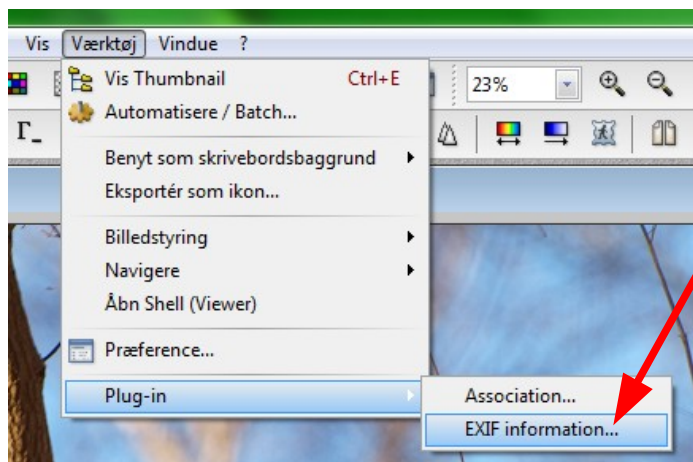
Denne fil skal blot lægges ind i
undermappen Plugins.
På dit C:drev under programmer finder
du mappen PhotoFiltre. Her finder du
undermappen Plugins.

Filen skal ikke installeres, men blot
lægges ind i mappen som den er.

Vejledning til Photofiltre nr. 94

Side 3

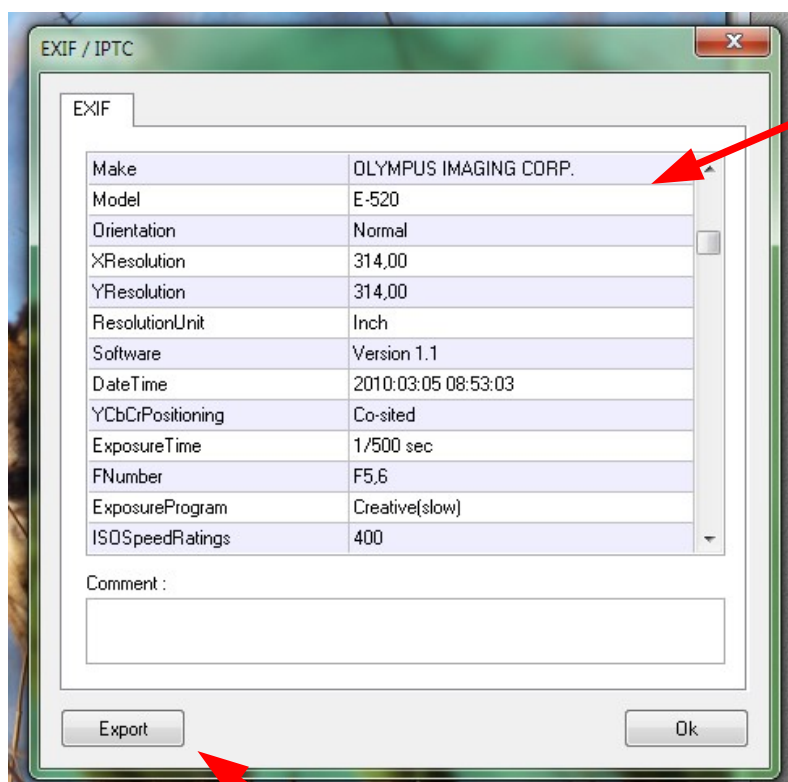
Exif data for et foto



Nu åbner du så et foto i programmet Photofiltre.

Gå så op i menuen VÆRKTØJ, ned til Plug-in og vælg så EXIF information.

Så får du nu en masse oplysninger frem om selve billedet.



Her er så Exif vinduet man får frem. Når man scroller ned får man en masse oplysninger ud fra det kamera man nu har taget billedet med.

Man kan også exportere alle disse data som en tekst fil. En såkaldt .txt fil som man kan gemme.

Man kan så kopiere disse data ind i en email hvis man har brug for det.