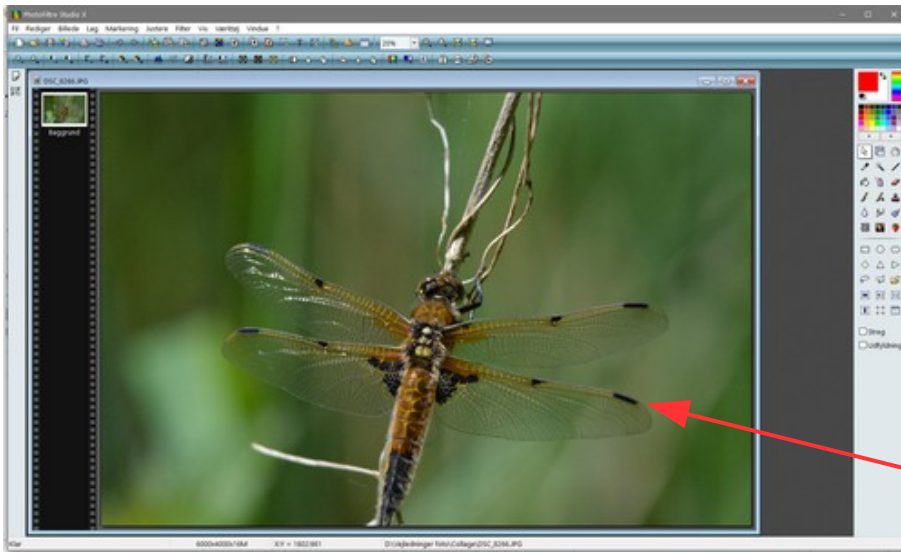


Vejledning til Photofiltre nr.190

Side 1

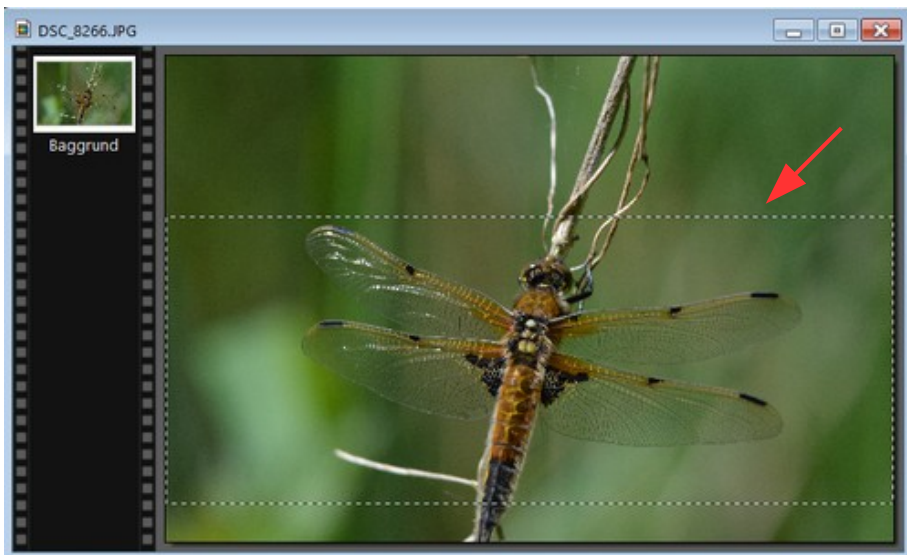
Tilpasse og beskære foto til en bestemt størrelse



Denne vejledning tager udgangspunkt i den forrige vejledning Photofiltre 189. Hvor store foto er tilpasset til den størrelse de skal bruges i. Og skal vise hvordan du tilpasser dine egne foto til collagen.

Her original billedet som skal tilpasses og beskæres så det bliver 700 x 300 pixel

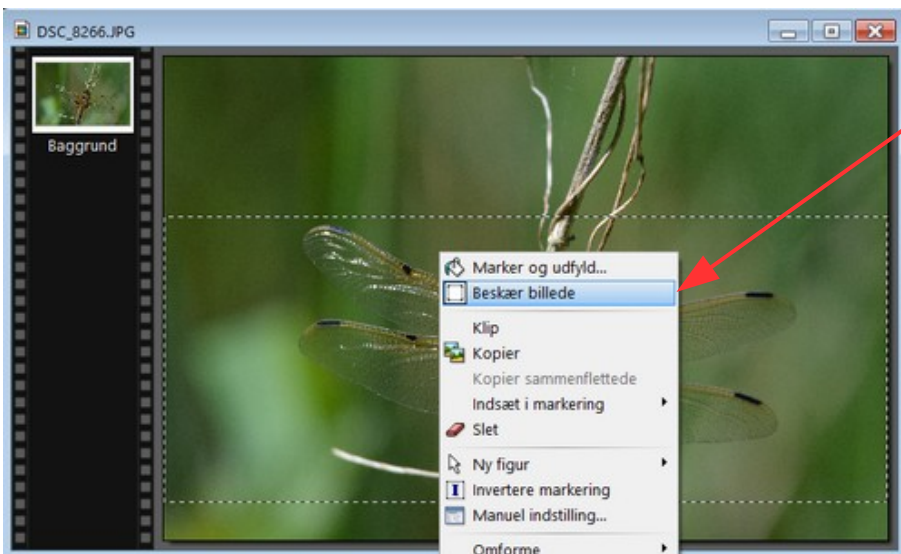
Det store billede der er brugt er 2400 x 1600 pixel



Dette billede skal være aflangt Og ende med at være 700 x 300 pixels.

Så vi starter med at tegne en ramme som her.

I første omgang er det lidt på slum



Før nu musen ind i rammen som du har tegnet.

Højreklik og i menuen vælger du Beskær billede

Vejledning til Photofiltre nr.190

Side 2

Tilpasse og beskære foto til en bestemt størrelse

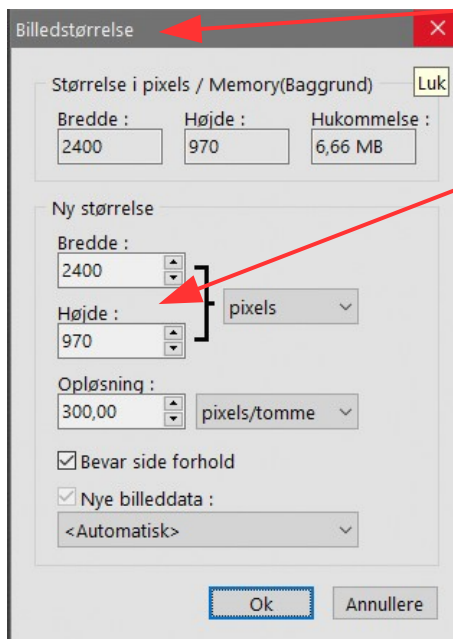


Her er nu det aflange billede.
Det skal nu tilpasses i højden

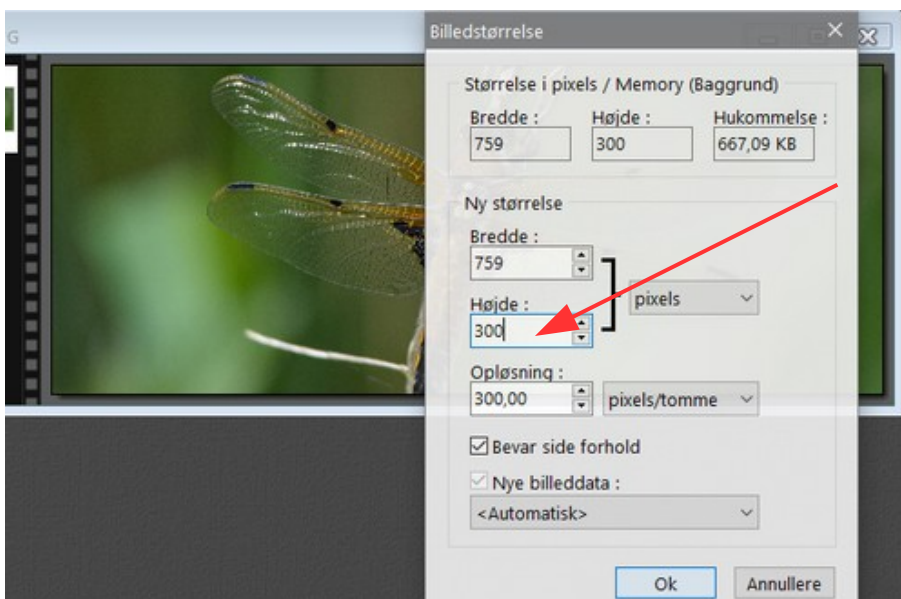
Tryk med tasterne

Ctrl + H så får du
Billedstørrelse vinduet frem

Her kan du nu se størrelsen på
billedet



Vi skal nu i første omgang
ændre højden.
Så du skriver 300 ved højden
Bredden ændrer sig også



Man kan så se at bredden er
stor nok så til at ændre
bagefter

Så du skriver som sagt 300 ved
højden og trykker Ok

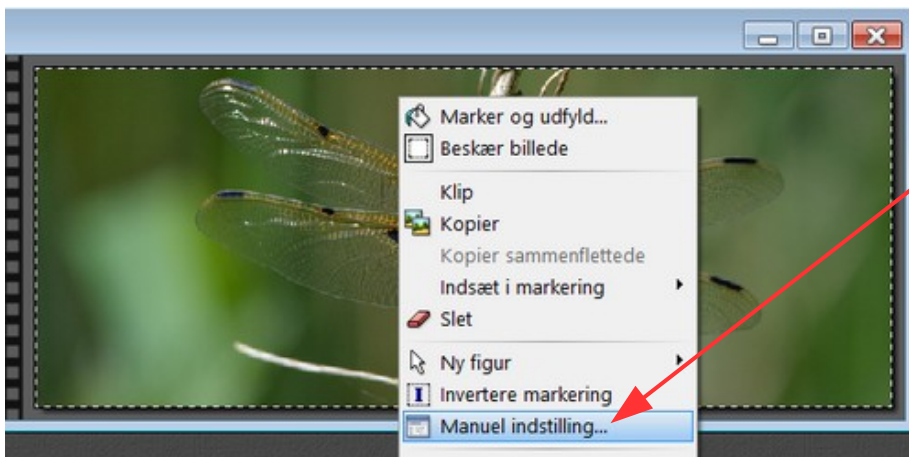
Vejledning til Photofiltre nr.190

Side 3

Tilpasse og beskære foto til en bestemt størrelse

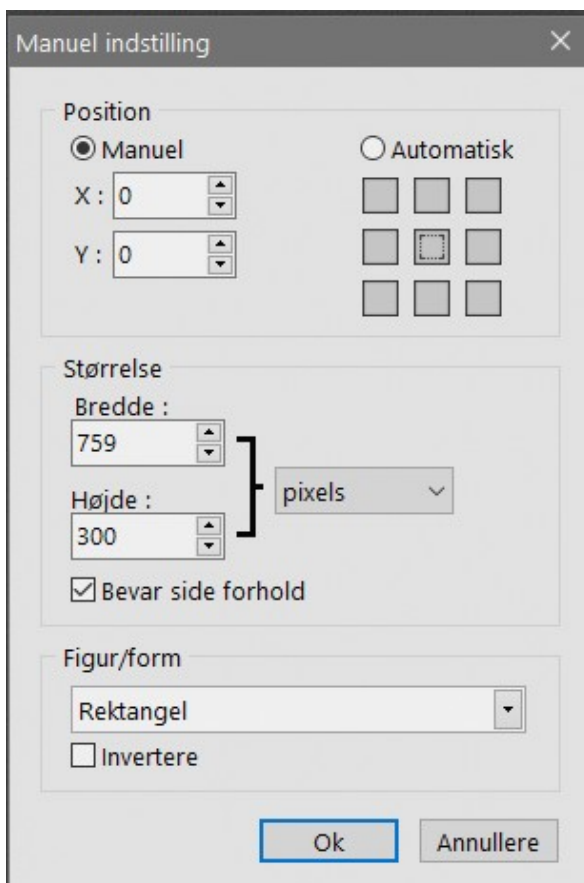


Tegn nu med musen en ny ramme i kanten af billedet



Før nu musen ind i rammen

Højreklik og vælg
Manuel indstilling



Der kommer så dette vindue frem

Manuel indstilling

Her kan man nu se at højden er 300 pixel

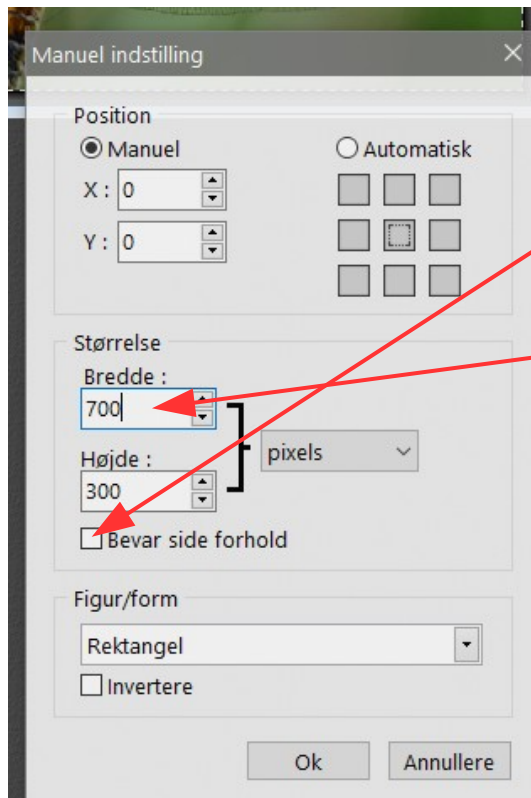
Nu skal vi ændre lidt

(se næste side)

Vejledning til Photofiltre nr.190

Side 4

Tilpasse og beskære foto til en bestemt størrelse



VIGTIGT !

Fjern først hakket ved
Bever sideforhold.
Ellers passer højden ikke mere

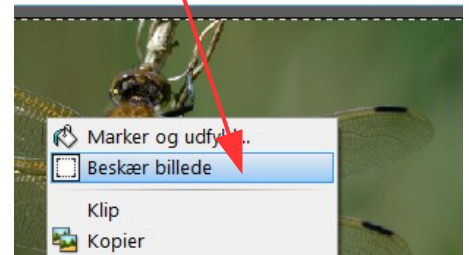
Derefter skriver du 700 ved
bredden



Nu har rammen ændret sig så
den er 700 pixels i bredden.

Man kan så rykke den fra side
til side med piletasterne til man
finder den rigtige beskæring

Højreklik inde i rammen og
vælg Beskær billede



Her det færdige billede som nu
er 700 x 300 pixel

Vejledning til Photofiltre nr.190

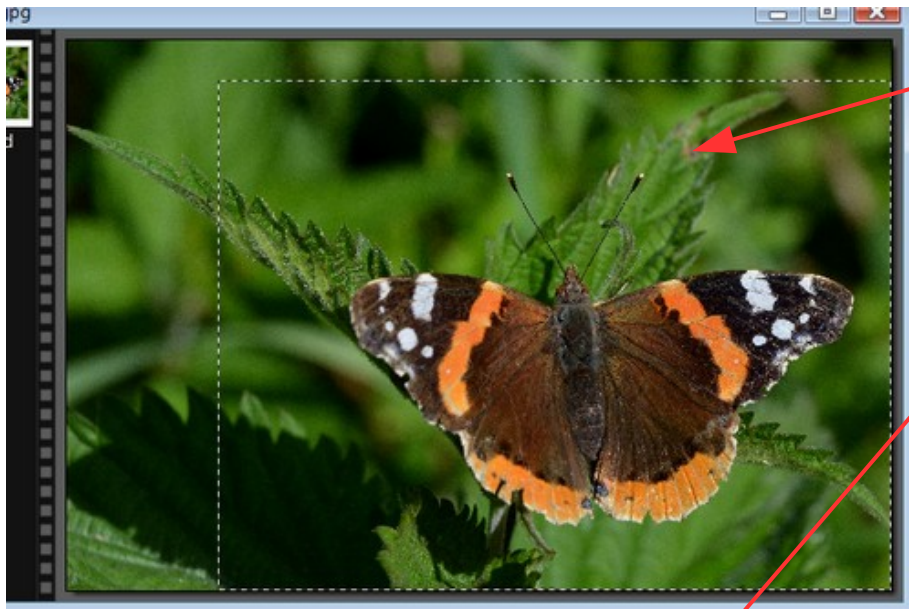
Side 5

Tilpasse og beskære foto til en bestemt størrelse



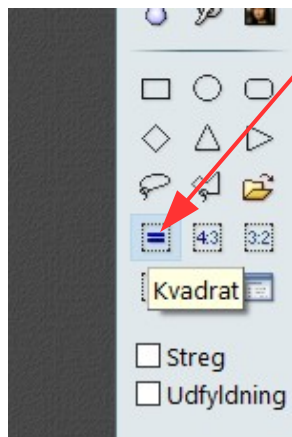
Her er så billedet der skal bruges til det kvadratiske som bliver sat sammen med det aflange.

Dette billede er 2400 x 1600 pixels



Tegn nu med musen en ramme bare nogenlunde kvadratisk

Tryk så på Kvadrat på værktøjet i højre side i Photofiltre



Vejledning til Photofiltre nr.190

Side 6

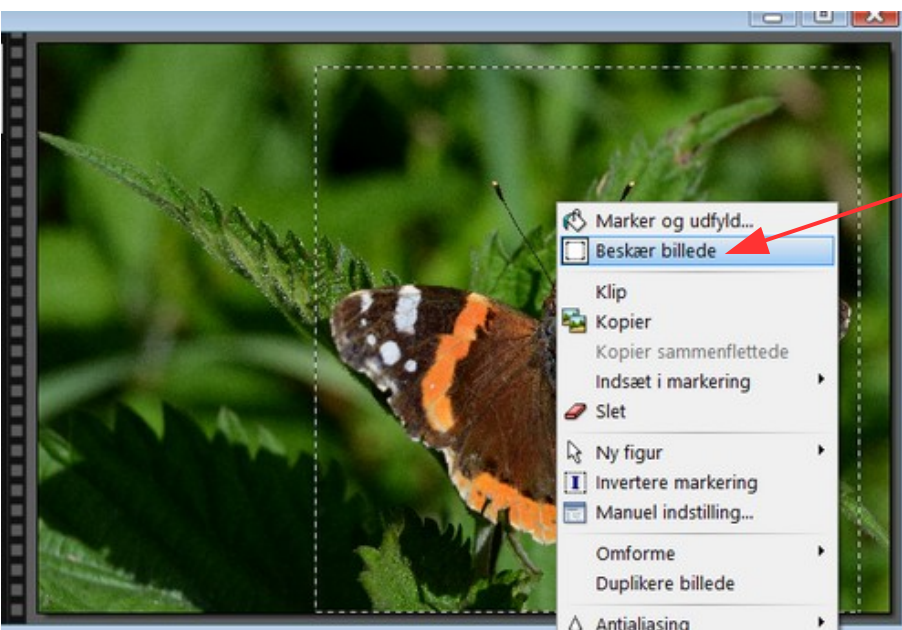
Tilpasse og beskære foto til en bestemt størrelse



Rammen har nu ændret sig til et kvadrat



Rammen er nu rykket på plads med piletasterne



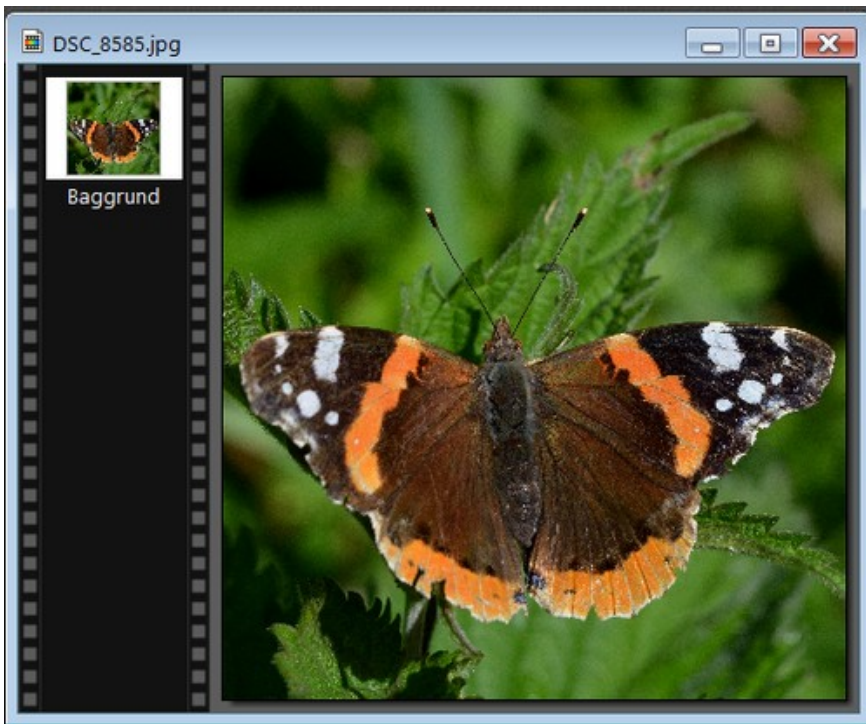
Før nu musen ind rammen.

Højreklik og i menuen vælger du Beskær billede

Vejledning til Photofiltre nr.190

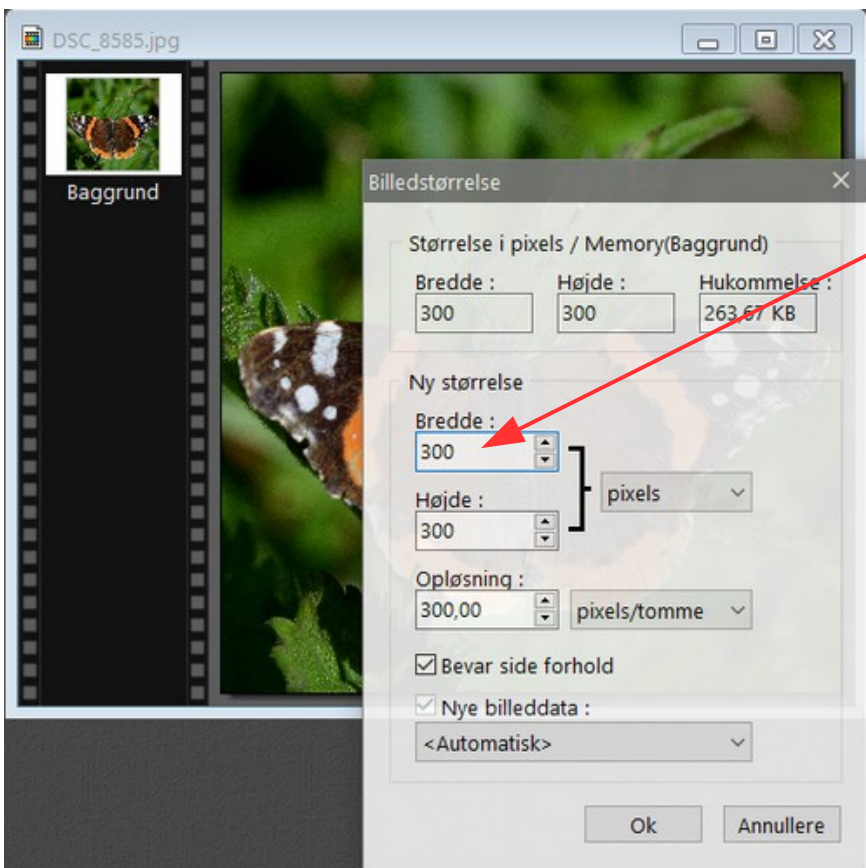
Side 7

Tilpasse og beskære foto til en bestemt størrelse



Billedet er nu kvadratisk.

Nu skal vi bare ændre størrelsen



Tryk Ctrl + H
Så får du menuen med billedstørrelse frem

Her ændrer du bredden til 300 pixels.
Højden følger automatisk med når der er hak ved Bevar sideforhold

Vejledning til Photofiltre nr.190

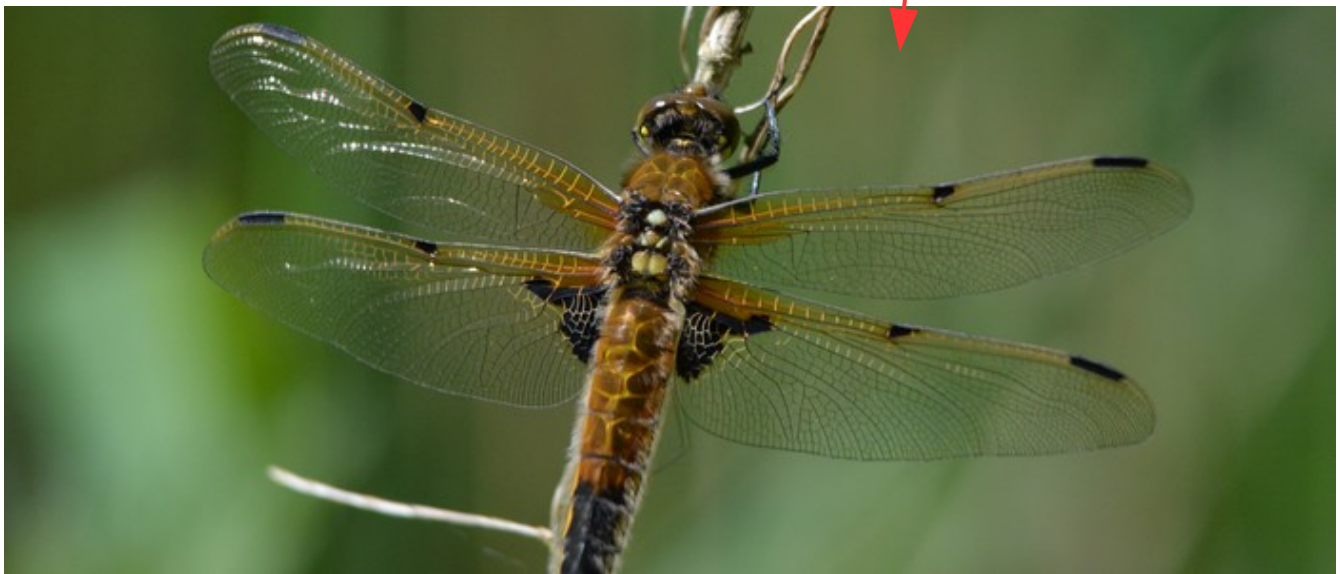
Side 8

Tilpasse og beskære foto til en bestemt størrelse



Her er så det færdige kvadratiske billede som er 300 x 300 pixel

Og her det færdige billede på 700 x 300 pixel



Denne vejledning var for at vise hvordan jeg har tilpasset de foto der var brugt i vejledning 189.

Princippet med tilpasning af billederne er det samme
Når du prøver med dine egne foto